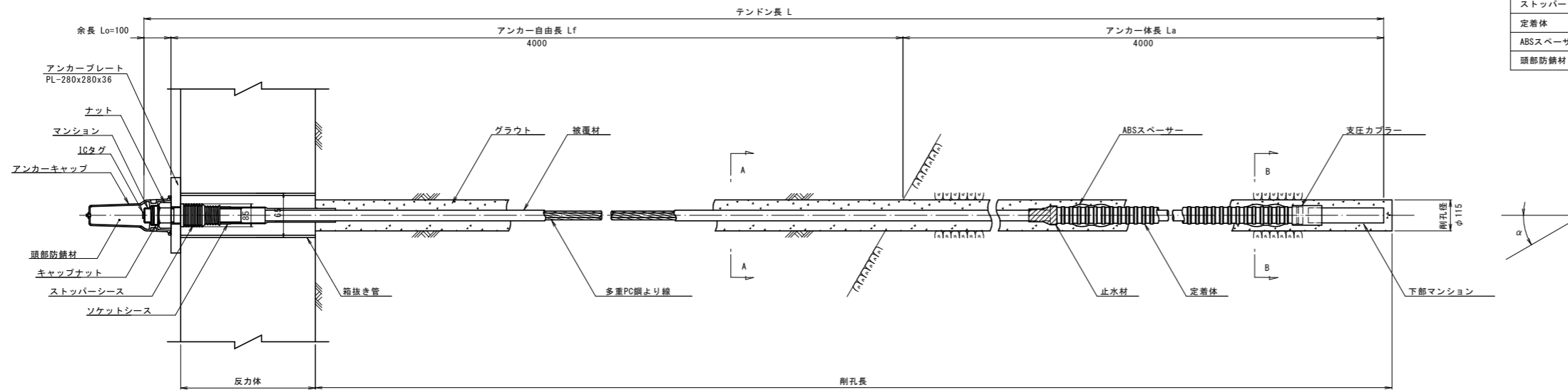


アンカー構造図 (参考図)

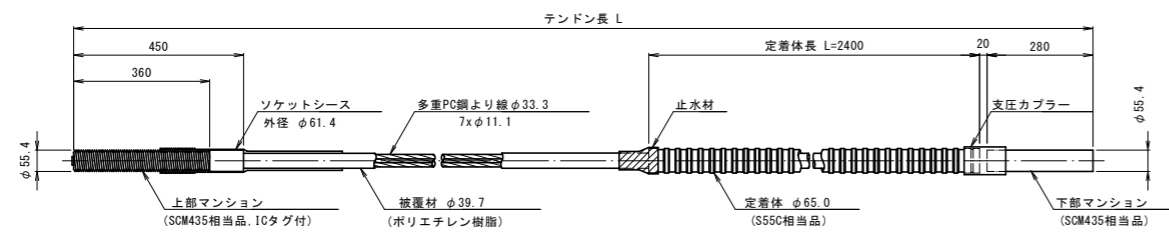
アンカー装置図
S=1:10



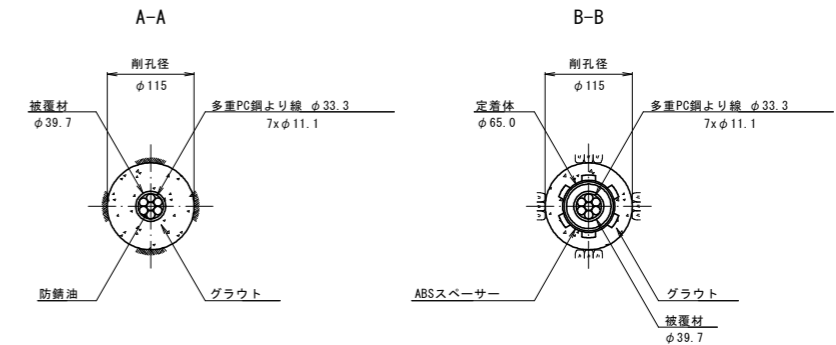
アンカー材料表 (1本当たり)

項目	規格	単位	数量	摘要
多重PC鋼より線ナット定着方式 (二重防食タイプ)	7xφ11.1 L=	組	1	ポリエチレン被覆 ソケットシース含
上部マンション	φ55.4 L=450	本	1	SCM435相当品, 10タグ付
下部マンション	φ55.4 L=280	本	1	SCM435相当品
ナット	M55.4	個	1	S45C
アンカーキャップ	L=305	個	1	アルミ鑄鉄
アンカープレート	280x280x50, φ65	枚	1	SS400, 垂鉛めっき
ストッパーシース	φ85 L=170	個	1	ポリエチレン
定着体	φ65 L=2400	本	1	S55C相当品 (支圧カブラー含)
ABSスペーサー	φ83 L=146	個	3	ABS樹脂
頭部防錆材	0.89kg	箇所	1	

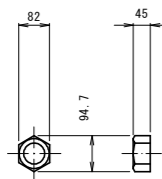
アンカー材詳細図
S=1:10



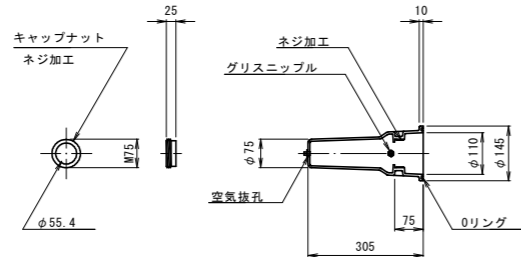
断面図 S=1:5



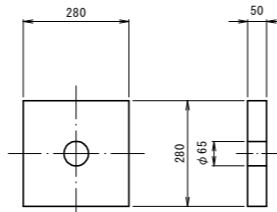
ナット (S45C)



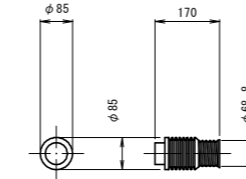
アンカーキャップ (アルミ鑄鉄)



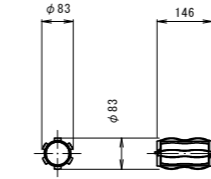
アンカープレート (SS400, 垂鉛めっき)



ストッパーシース (ポリエチレン)



ABSスペーサー (ABS樹脂)



参考図面

工事名	R8三土 国道439号 三・東相谷落合 道路復旧工事 (企育)		
路線名等	一般国道439号		
工事箇所	三好市東相谷落合		
図面名	アンカー構造図 (参考図)		
縮尺	図示	図面番号	1 / 1
会社名			
事業者名	徳島県三好県土整備事務所		